



MAISON 1<sup>ER</sup> PRIX

Notre maison ■

# LUCIE

Inventez la vie qui va avec...

106 m<sup>2</sup>

**DOMY**  
**habitat**

GRUPE ECOMODULA INDUSTRY

CONSTRUCTIONS ÉCOLOGIQUES & ÉCONOMES

LUCIE  
106 m<sup>2</sup>  
5 Pièces



# LUCIE

votre maison bois



## Une maison contemporaine pour votre nouvel espace

« J'ai dessiné cette maison Lucie, sur la base d'un volume cubique dont chaque face est déclinée différemment avec un vocabulaire commun et la possibilité, suivant vos goûts, de les habiller avec un jeu de couleurs de bardages différents. Je vous invite à découvrir les plans de ce projet et vous souhaite la bienvenue dans votre nouvel espace !

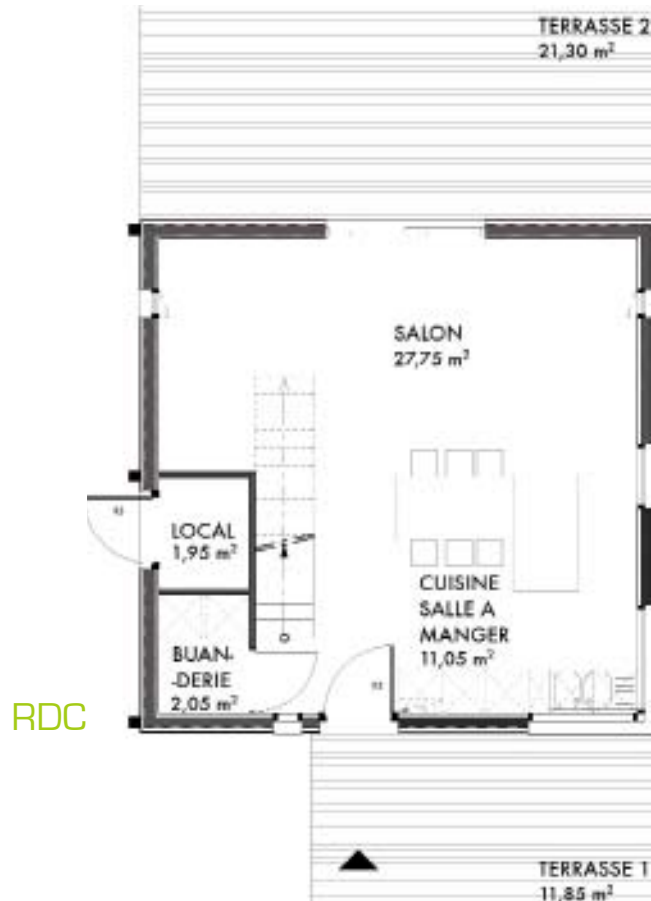
 François Dugit-Gros  
Architecte DPLG



Une conception de François Dugit-Gros

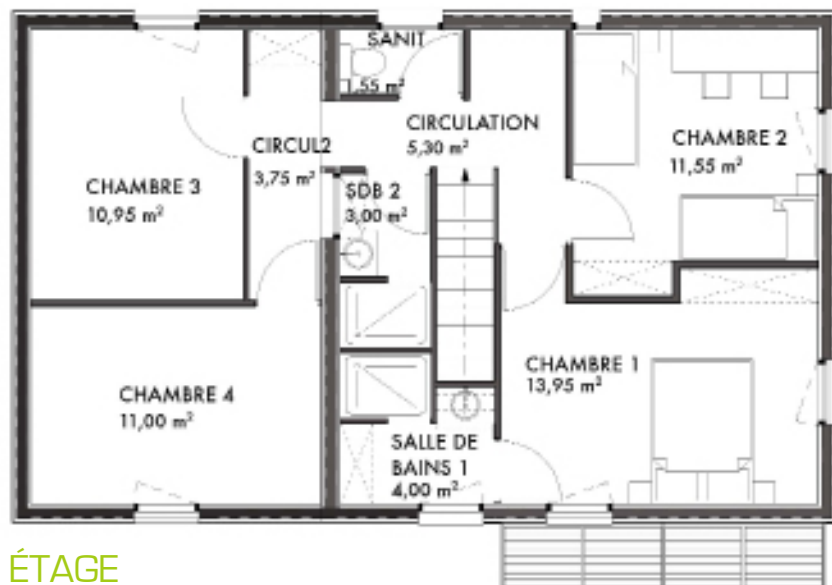


## conception de votre nouvel espace



Salon	27,75 m <sup>2</sup>
Cuisine / Salle à manger	11,05 m <sup>2</sup>
Chambre 1	13,95 m <sup>2</sup>
Chambre 2	11,55 m <sup>2</sup>
Chambre 3	10,95 m <sup>2</sup>
Chambre 4	11,00 m <sup>2</sup>
Salle de bains 1	4,00 m <sup>2</sup>
Salle de bains 2	3,00 m <sup>2</sup>
Buanderie	2,05 m <sup>2</sup>
Sanitaire	1,75 m <sup>2</sup>

L'espace unique du rez-de-chaussée permet de bénéficier d'un volume ouvert avec de nombreux points de vues sur l'extérieur largement éclairé à toute heure du jour. La cuisine salle à manger est conçue de manière conviviale. L'ensemble des sanitaires sont équipés de fenêtres ouvertes vers l'extérieur pour une meilleure ventilation des locaux.



### EQUIPEMENT DE BASE

- . Isolation laine de verre
- . Panneau intérieur placoplâtre
- . Chaudière à gaz à condensation & radiateurs en fonte d'aluminium
- . VMC simple flux Hygroréglable B
- . Isolation phonique des murs entre les chambres
- . Portes pleines isophoniques dans les chambres
- . Gouttières en PVC
- . Conduit de cheminée
- . Couverture bac acier
- . Murs extérieurs finition bois lasuré
- . Finitions intérieures :
  - Couche d'apprêt sur les murs & plafonds
  - Sol : dalles béton lissé au RDC et moquette à l'étage
  - Escalier droit en hêtre avec garde corps métallique avec lisse bois.
  - Sanitaires : évier, 2 plans vasques, 2 bacs à douche, WC.

### OPTIONS

- Terrasse bois\*
- Panneaux solaires
- Parquet bois



# maison naturelle

comme espace de vie



L'espace ouvert au rez-de-chaussée, coeur de la maison, dont l'agencement est travaillé, afin que les fonctions mélangées sur un même lieu permettent de donner une âme et une identification à votre intérieur.



Illustrations des vues intérieures non contractuelles.

VUES EXTERIEURES



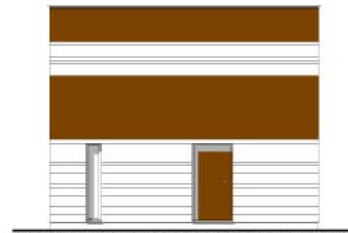
FACADE 1



FACADE 2



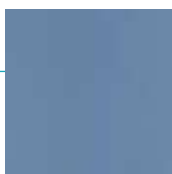
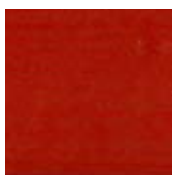
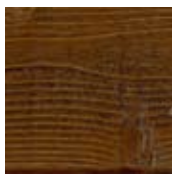
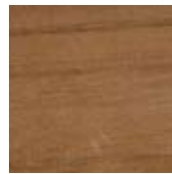
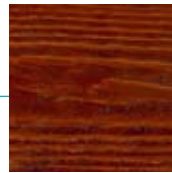
FACADE 3



FACADE 4

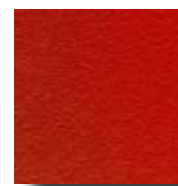
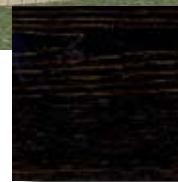
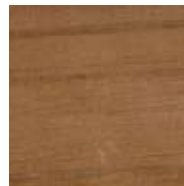
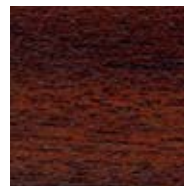
# CHOISISSEZ

La couleur de votre bardage



BARDAGE BOIS

A titre d'exemple, nous vous proposons ces couleurs, mais vous pourrez choisir parmi une large gamme pour colorer la façade de votre maison.





Alors pour avoir  
plus de renseignements  
sur cette maison  
contactez-nous !

+33 (0)8 20 32 08 95

ou dans la rubrique  
« **Nous contacter / Devis** »  
de notre site  
[www.domyhabitat.com](http://www.domyhabitat.com)



**DOMY**  
**habitat**

GRUPE ECOMODULA INDUSTRY

CONSTRUCTIONS ÉCOLOGIQUES & ÉCONOMES