



MAISON 1^{ER} PRIX

votre maison ■

LUCIE

inventez la vie qui va avec...

economique

82 m² >>> 106 m²

DOMY
habitat

GRUPE ECOMODULA INDUSTRY

CONSTRUCTIONS ÉCOLOGIQUES & ÉCONOMES

Lucie
82 m²
3 Pièces



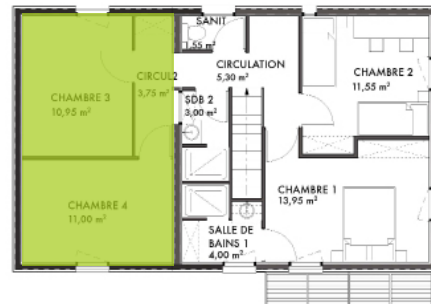
2 CHAMBRES



Lucie
106 m²
5 Pièces



+ 25 m² / 4 CHAMBRES



Lucie
econome



Une maison contemporaine
& évolutive dans le temps

Cette maison est conçue comme un module de base, vous permettant des extensions possibles dans le temps, suivant l'évolution de votre vie. Je vous invite à découvrir les plans de ce projet et vous souhaite la bienvenue dans votre nouvel espace !

François Dugit-Gros
Architecte DPLG

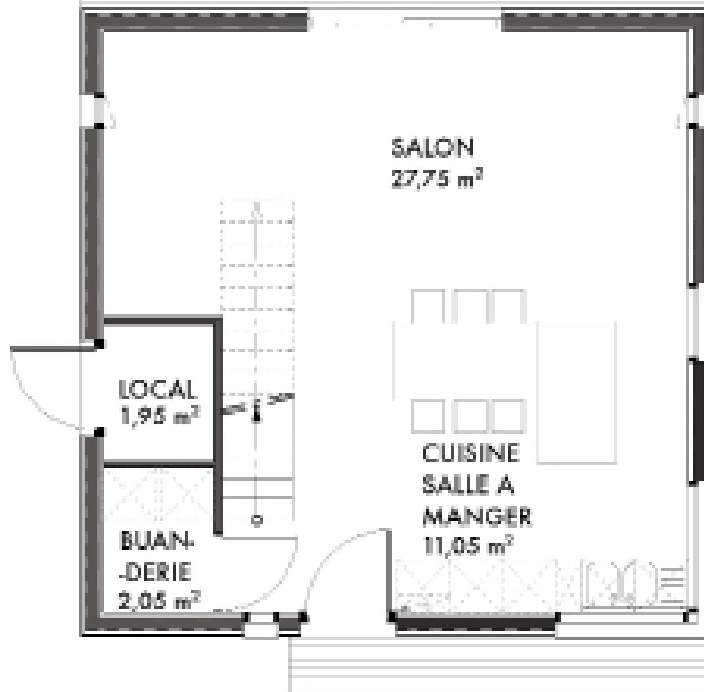
Une conception de François Dugit-Gros



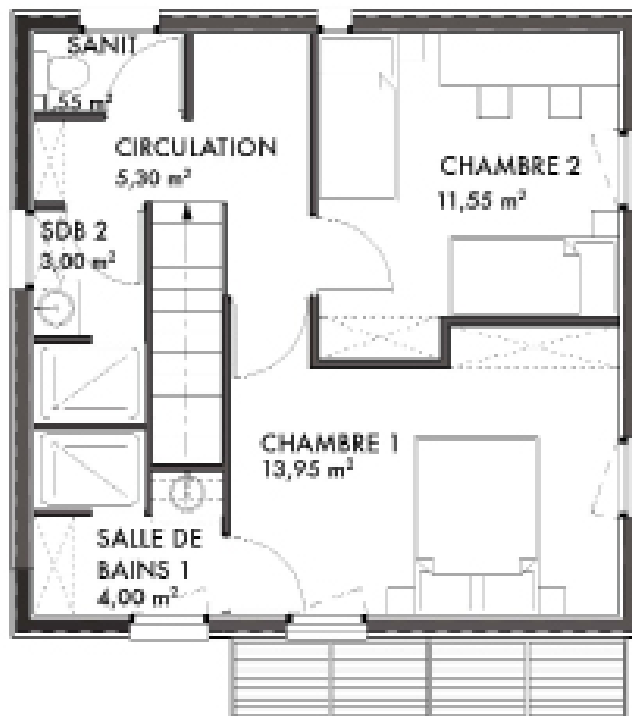
Lucie 82 m²



RDC



ÉTAGE



conception de votre nouvel espace

Salon	27,75 m ²
Cuisine / Salle à manger	11,05 m ²
Chambre 1	13,95 m ²
Chambre 2	11,55 m ²
Salle de bains 1	4,00 m ²
Salle de bains 2	3,00 m ²
Buanderie	2,05 m ²
Sanitaire	1,75 m ²

L'espace unique du rez-de-chaussée permet de bénéficier d'un volume ouvert avec de nombreux points de vues sur l'extérieur largement éclairé à toute heure du jour. La cuisine salle à manger est conçue de manière conviviale. La structure de la maison est prévue de telle manière que les liaisons pour d'éventuelles extensions futures sont intégrées dans les murs. L'ensemble des sanitaires sont équipés de fenêtres ouvertes vers l'extérieur pour une meilleure ventilation des locaux.

EQUIPEMENT DE BASE

- . Isolation laine de verre 140 mm
- . Panneau intérieur Fermacell
- . Chaudière à gaz à condensation & radiateurs en fonte d'aluminium
- . VMC simple flux Hygroréglable B
- . Isolation phonique des murs entre les chambres
- . Portes pleines isophoniques dans les chambres
- . Fenêtres à double vitrage / Verres anti-effraction
- . Gouttières en PVC
- . Conduit de cheminée
- . Toiture plate
- . Murs extérieurs finition bois lasuré
- . Finitions intérieures :
 - Couche d'apprêt sur les murs & plafonds
 - Sol : dalles béton lissé au RDC
 - Escalier droit en hêtre avec garde corps métallique avec lisse bois.
 - Sanitaires : évier; 2 plans vasques, 2 bacs à douche, WC.

OPTIONS

- Terrasse bois
- Panneaux solaires
- Parquet bois
- Pompe à chaleur



IL FAIT BON VIVRE

dans une maison bois

«J'ai dessiné cette maison Lucie, sur la base d'un volume cubique dont chaque face est déclinée différemment avec un vocabulaire commun et la possibilité, suivant vos goûts, de les habiller avec un jeu de couleurs de bardages différents.»

VUES EXTERIEURES



Une maison simple et économe alliant le confort et l'esthétisme d'une maison bois résolument contemporaine



extension



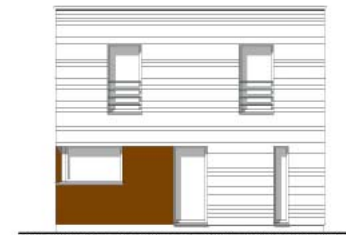
VOIR PLUS GRAND DANS LE TEMPS

La maison Lucie, peut passer, grâce à son extension de 81 à 106 m², vous permettant ainsi de gagner de l'espace soit 2 chambres en plus à l'étage. Son emprise au sol étant faible, cela ne détruit en rien votre jardin et vous pouvez ainsi bénéficier, en dessous de ce nouvel espace, d'un car port. Dans la page suivante nous vous invitons à découvrir les plans ce nouvel espace ...

VUES EXTERIEURES



FACADE 1



FACADE 2



FACADE 3



FACADE 4

LUCIE & extension

envie de plus d'espace ?
106 m² DE SURFACE HABITABLE

Salon	27,75 m ²
Cuisine / Salle à manger	11,05 m ²
Chambre 1	13,95 m ²
Chambre 2	11,55 m ²
Chambre 3	10,95 m ²
Chambre 4	11,00 m ²
Salle de bains 1	4,00 m ²
Salle de bains 2	3,00 m ²
Buanderie	2,05 m ²
Sanitaire	1,75 m ²



+25m²



VUES EXTERIEURES





■ maison naturelle

comme espace de vie



VUES EXTERIEURES



L'espace ouvert au rez-de-chaussée, coeur de la maison, dont l'agencement est travaillé, afin que les fonctions mélangées sur un même lieu permettent de donner une âme et une identification à votre intérieur.

Illustrations des vues intérieures non contractuelles.

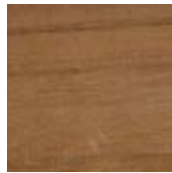
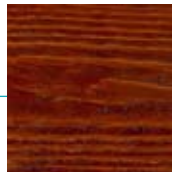
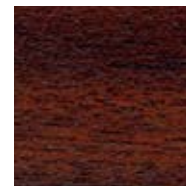
CHOISISSEZ

La couleur de votre bardage



BARDAGE BOIS

A titre d'exemple, nous vous proposons ces couleurs, mais vous pourrez choisir parmi une large gamme pour colorer la façade de votre maison.





Alors pour avoir
plus de renseignements
sur cette maison
contactez-nous !

+33 (0)8 20 32 08 95

ou dans la rubrique
« **Nous contacter / Devis** »
de notre site
www.domyhabitat.com



DOMY
habitat

GRUPE ECOMODULA INDUSTRY

CONSTRUCTIONS ÉCOLOGIQUES & ÉCONOMES