

La maison

écomodèle 139



DOMY.
habitat

GRUPE ECOMODULA INDUSTRY

CONSTRUCTIONS ÉCOLOGIQUES & ÉCONOMES

DEVENEZ ENFIN PROPRIÉTAIRE !

Une ligne de conduite pour.....

Pour faciliter l'accès à la propriété d'une maison individuelle, compte tenu du prix élevé des terrains, à l'heure où l'énergie de chauffage se fait de plus en plus chère et où les inquiétudes sur l'état de santé de notre planète sont quotidiennes, c'est dans ces objectifs que les maisons « ÉCOMODÈLE » compactes et pratiques ont été conçues, afin de réduire considérablement les consommations en énergie tout en maintenant un coût de fabrication raisonnable.

...Gagner du temps

Votre maison est entièrement préfabriquée en usine selon le choix d'un modèle du catalogue ou selon votre plan personnalisé sous forme de panneaux usinés manu-portables qui viendront ensuite s'assembler très précisément, vous assurant une isolation performante et une rapidité de montage qui sont les clefs de la réussite de votre projet.

Le chantier se déroulant durant une période très courte, il procure peu de nuisances, ce qui permet de préserver la végétation présente sur votre terrain de se monter sans laisser de traces. Les fondations sur longrines consomment très peu de place et permettent de réaliser un vide sanitaire sous la fabrication. Les habitations ossature bois sont étudiées afin de venir s'intégrer à l'architecture de votre région et d'entrer en relation avec la nature environnante en tirant parti des avantages d'une conception bioclimatique.

De plus, les habitations offrent des espaces intérieurs conçus pour vivre agréablement avec les avantages du confort moderne et performant, vous apportant un confort de vie. À l'extérieur comme à l'intérieur, les maisons ont un caractère naturel faisant que l'on s'y sent bien.

...Tout en garantissant une démarche qualité

Les maisons « ÉCO-OPTIMAL » (classe B de consommation) ou « ÉCO-ENERGIE » (classe A de consommation) répondent à un référentiel de haute qualité environnementale. Elles atteignent leurs objectifs grâce à un volume simple, des ouvertures étudiées, la mise en œuvre d'une isolation performante et l'utilisation de matériaux tels que le mélèze, la ouate de cellulose, les panneaux en fibre de gypse, les peintures éco-labelisées et bien d'autres raisons...

Elles vous permettent de réaliser des économies d'énergie grâce à l'installation d'appareils tels que les panneaux solaires en toiture, pour la production d'eau chaude sanitaire ou de chauffage, ou grâce à l'emploi d'une ventilation performante.

Le concept alliant écologie et système de production étudié permet aux maisons « Écomodèle » d'être disponible au prix d'une habitation classique.

Les maisons Écomodèle sont simples à mettre en œuvre, plus durables et souvent plus esthétiques sur le plan architectural que les fabrications traditionnelles.

Des atouts particulièrement appréciés pour les promoteurs et organismes initiateurs de projets qui doivent avoir la certitude de vendre ou de louer mais également pour les acquéreurs et les locataires qui bénéficient d'habitats confortables et plus économiques sur le plan financier.

ÉTAPES DE VOTRE PROJET

Etape 1

- Prise de contact
- Étude de votre projet, choix d'un projet catalogue ou sur mesure, modification des cloisons éventuelles dans le cas d'un projet catalogue.
- Choix des matériaux (bardage, menuiseries, sanitaires, sols).
- Budget et Financement envisagé.

Etape 2

- Présentation de l'étude et de l'estimatif du projet (devis précis).

Etape 3

- Signature du contrat et versement d'un acompte **10%** à la signature.
- Présentation des garanties financières.
- Réunion de tous les documents nécessaires à la réalisation du dossier de documentation technique.

Etape 4

- Élaboration du dossier de documentation technique (plans d'exécution de votre maison + pièces relatives au Permis de Construire).
- À partir de la réception de tous les documents nécessaires (2-3 semaines).

Etape 5

- Remise du dossier pour le dépôt du permis de construire (délai 2 mois).

Etape 6 (J -16 semaines)

- Obtention du permis de construire (PC).
- Versement de **20%** après l'obtention du PC.
- Lancement de la fabrication en atelier, durée 1 mois.
- Pendant ce temps, sur le chantier, une entreprise indépendante est chargée de la réalisation du terrassement et des fondations.

Etape 7 (J -12 semaines)

- Réception du gros œuvre
- L'ensemble des matériaux est livré sur votre terrain.
- Versement de **40%** à la livraison des éléments de construction.

Etape 8 (J -10 semaines)

- Versement de **20%** à la mise hors d'eau.

Etape 9 (J -9 semaines)

- Travaux d'équipement et de finitions (4-6 semaines)
- **15%** à l'achèvement des travaux d'équipements (plomberie, électricité et menuiseries) déduit de l'acompte initial.

Etape 10 (J - 5 semaines)

- Travaux de finitions (5-12 semaines)

Etape 11 (J - 0 semaine)

- Réception en présence des différents acteurs du projet.
- Versement du solde restant de **5%** à la réception définitive des travaux.



LE CONCEPT ALLIANT ÉCOLOGIE ET SYSTÈME DE PRODUCTION

DES ENGAGEMENTS CITOYENS

- Promouvoir le « Développement Durable »
- Mise en place du tri et recyclage des déchets d'usine, de bureau et de chantier
- Dépassement de la « Réglementation Thermique 2005 »
- Information et veille au respect des conditions de sécurité sur le chantier
- Formation régulière de monteurs pour optimiser la qualité des produits
- Rappel de nos clients sous 48h (par téléphone ou par mail)
- Poursuite de démarche de qualité, afin d'améliorer encore nos services
- Proposer un « Pack » de prestations environnementales à coût réduit
- Respecter les règles de fabrication et la qualité des services auprès de nos clients
- Respect du prix et des délais



Unité de production de 4000 m²



Bureau d'étude



Accueil des bureaux

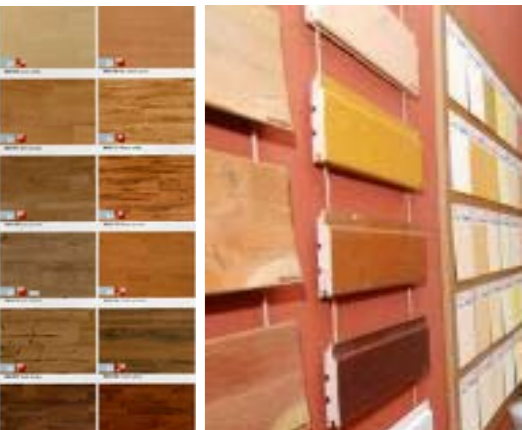


Entrepôt de stockage

Des maisons confortables et bien finies...



...Un large choix d'équipements



PERFORMANCE QUALITÉ

DES BÂTIMENTS CLASSE A, B OU PASSIF

- Pack Éco-optimal **correspond à la classe B de consommation énergétique.**
- Pack Éco-énergie **correspond à la classe A de consommation énergétique.**
Celui-ci, cumulé à la conception de votre projet, à votre choix d'un équipement d'énergie renouvelable, vous permettra de bénéficier de crédits d'impôts (crédit d'impôts BBC Effinergie)
- Pack Éco-passif **dépasse la classification.**
Nous sommes le partenaire idéal qui vous permettra de construire une habitation classe A BBC Effinergie, vous donnant droit à des réductions d'impôts.



UNE TECHNOLOGIE DE POINTE AU SERVICE DE VOTRE PROJET

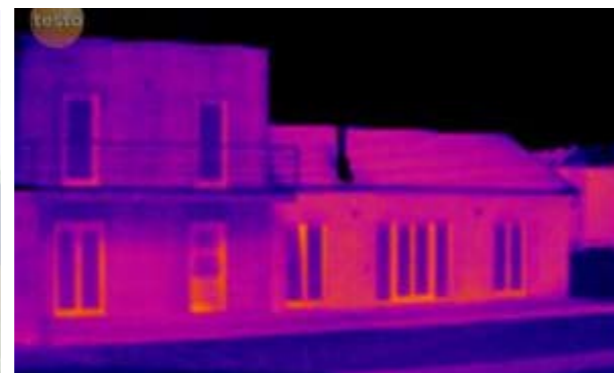
Les monteurs qualifiés et formés aux détails de mise en oeuvre d'une maison passive ou à très faible consommation d'énergie.

Les monteurs sont assistés sur le chantier d'un outil technologique de pointe afin de résoudre les détails techniques de manière optimale au fur et à mesure de l'état d'avancement du chantier.

AVANTAGES

- Connaître l'isolation et les ponts thermiques
- Localiser les fuites d'eau éventuelles
- Détecter les zones à risques de moisissures
- Visualiser les surchauffes et défauts électriques

La caméra thermique permet de qualifier l'isolation d'un bâtiment.



UNE DÉMARCHE QUALITÉ



UNE TECHNOLOGIE CERTIFIÉE (CERTIFICATION EUROPÉENNE) ET UNE DÉMARCHE QUALITÉ AVEC LES PRODUITS « ÉCOMODÈLE »:

- Démarche «Haute Performance Éco-énergétique» et environnementale
- Démarche **Bio-climatique**
- Démarche **Éconature** (produits écologiques ou à faible teneur en solvants)
- Résolution technique des points sensibles qui ont amené à la **certification des produits.**
- Calculs et résolutions des déperditions énergétiques : performances supérieures à la RT 2005 sur toutes les fabrications, y compris en version de base.
- Résolution point par point des ponts thermiques
- Passage des réseaux techniques dans un espace dissocié garantissant l'étanchéité des films pare-vapeur
- **Certification pour la résistance au feu** supérieure à 30 minutes pour tous les panneaux standards des Écomodèles
- **Certification des panneaux** Écomodèle pour la réalisation de bâtiments R+1 étage (en 2,5m pour l'habitation et en 3 m pour les bâtiments administratifs)
- Utilisation de matériaux et produits à haute performance tels que :
Bois de structure en **bois certifié EU et certifiés FSC ou PEFC** (provenant de forêts gérées durablement)
- Panneaux et structure en bois **label qualité certifié** raboté 4 faces **séchage à 16%**
- **Menuiseries PVC renforcées très haute performance** à 5 ruptures de ponts thermiques double et triple vitrage $U= 0,7 \text{ kw/m}^2\text{k}$
- Menuiseries bois très haute performance, **certifiées Euromenuiseries**
- Panneaux de particules **classés E1** (faible émission de formaldéhydes) pour la réalisation du mobilier intérieur
- Mise en oeuvre d'une isolation renforcée permettant d'obtenir des bâtiments à très faible consommation d'énergie **classés Basse Énergie ou maisons passives**
- Utilisations de **bois européen certifié**. Pas d'utilisation de bois exotiques (ex: Terrasses et bardages extérieurs en mélèze ou en douglas)



A vous de choisir Comment vous sera livrée votre maison...

Nous vous proposons plusieurs solutions pour la construction de votre maison, du hors d'eau hors d'air à la maison passive, livrée clef en main. Alors selon votre budget ou ce que vous souhaitez, nous sommes à votre écoute pour vous proposer le choix répondant le mieux à vos attentes.

Vous trouverez dans les pages suivantes les différentes possibilités et l'explication détaillée de chaque pack que nous vous proposons. Sur chaque maison, possibilité de finitions à la carte. Pour plus de renseignements, n'hésitez pas à nous contacter au 08 20 32 08 95.

1

PACK
HORS D'EAU/ HORS D'AIR

2

PACK
PRÊT À DÉCORER

3

PACK
ÉCO-OPTIMAL RT 2005
LIVRAISON CLEF EN MAIN

4

PACK
ÉCO-ÉNERGIE BBC
LIVRAISON CLEF EN MAIN

5

PACK
ÉCO-PASSIF
LIVRAISON CLEF EN MAIN

+

LES OPTIONS

LES PACKS SONT HORS :

- L'étude de sol, VRD et demande de consuel.
- Le terrassement, fondations et dalle*

* POSSIBILITÉ DALLE ÉCOM EN OPTION

La maison n'est pas toujours posée sur une dalle béton. Pour diverses raisons, un plancher en ossature bois peut être posé sur des longrines de fondations. La dalle ECOM de 240 mm est constituée d'un plancher bouveté et collé de 22mm en OSB4 TOP ("Label Éco" garanti un très faible taux de formaldéhydes) solivage bois 200x60 traité classe II en sapin du nord certifié KVH isolation minérale 200 mm. OSB4 TOP 8 mm anti-intrusion rongeurs.

PACK HORS D'EAU HORS D'AIR

Le pack « Hors d'eau - Hors d'air » comprend :

1. Ossature bois

Murs périphériques de 160 mm répondent et dépassent les normes phoniques en vigueur

- Espace technique (pour passage des réseaux électriques et le passage des fluides)
- Pare-vapeur armé reflex (réfléchit la chaleur vers l'intérieur de la pièce) soudé et certifié air-stop garantissant une parfaite étanchéité à l'air et à la vapeur d'eau
- Structure ossature bois 120 x 60 mm traitée classe II en sapin du nord certifié KVH (bois certifié produit en Allemagne raboté quatre faces, chanfreiné quatre angles)
- 160 mm d'isolation en laine de roche et de verre (2 couches croisées évitant les ponts thermiques)
- Panneau de contreventement OSB4 TOP 12 mm
- Pare-pluie (si choix de bardage)

2. Façade bardage en épicéa ou en cèdres finish

3. Plancher de l'étage (projet avec étage) structure de plancher et OSB4 TOP 22 mm

4. Charpente et plafond

La pente de la charpente s'adapte en fonction de votre région ou de votre choix

- Fermettes industrielles
- Isolation minérale 240 mm avec pare-vapeur et pare-pluie

5. Couverture

Tuiles ciment adaptées à votre région ou bac acier façon zinc

Les débords de la toiture sont bardés bois. Gouttières et descentes d'eaux pluviales en tôle zinguée

6. Menuiseries

- Menuiseries extérieures : double vitrage $u=1.1\text{wm}^2\text{k}$ Profil Pvc blanc à 5 ruptures de ponts thermiques
- Menuiseries intérieures : cage d'escalier et escalier standard (si maison à étage)

7. Équipements

- VMC centralisée simple flux et cumulus 200 Litres

8. Transport, déchargement, logement des équipes de montage

Transports (Hors longs trajets). Déchargement + travaux avec grue. Préparation chantier. Logement et déplacements des équipes (de montage). Nettoyage du bâtiment avant réception.

PACK PRÊT A DECORER

1. Auvent sur entrée

Auvent sur entrée avec deux marches d'accès et palier en mélèze ou en douglas

2. Plancher

Plancher flottant de classe 31 avec plinthes et sous couche phonique

3. Ossature bois

Les murs périphériques de 220 mm à coulisse ventilée répondent et dépassent les normes phoniques en vigueur.

- Revêtement intérieur en placo BA13 + 1 couche d'impression
- Espace technique (pour passage des réseaux électriques et le passage des fluides).
- Pare-vapeur armé reflex (réfléchit la chaleur vers l'intérieur de la pièce) soudé et certifié air-stop garantissant une parfaite étanchéité à l'air et à la vapeur d'eau.
- Structure ossature bois 120 x 60 mm traitée classe II en sapin du nord certifié KVH (bois certifié produit en Allemagne raboté quatre faces, chanfreiné quatre angles).
- 160 mm d'isolation en laine de roche et de verre (2 couches croisées évitant les ponts thermiques).
- Panneau de contreventement OSB4 TOP 12 mm
- Pare-pluie (si choix de bardage)

4. Façade bardage en épicéa ou en cèdres finish

5. Plancher de l'étage (projet avec étage)

- Structure de plancher et OSB4 TOP 22 mm
- Plancher flottant de classe 31 avec plinthes et sous couche phonique
- Pare-vapeur armé reflex
- Revêtement intérieur en placo BA13 + 1 couche d'impression

6. Charpente et plafond

La pente de la charpente s'adapte en fonction de votre région ou de votre choix

- Fermettes industrielles
- Isolation minérale 240 mm avec pare-vapeur et pare-pluie
- Revêtement intérieur en placo BA13 + 1 couche d'impression

7. Couverture

tuiles ciment adaptées à votre région ou bac acier façon zinc

Les débords de toiture sont bardés bois. Gouttières et descentes d'eaux pluviales en tôle zinguée

8. Menuiseries

- Menuiseries extérieures, double vitrage $u=1.1\text{wm}^2\text{k}$ Profil Pvc blanc à 5 ruptures de ponts thermiques
- Menuiseries intérieures, portes pleines avec huisseries et poignées
- Cage d'escalier et escalier standard en bois (si maison à étage)

9. Cloisons

phoniques 60 x 40 mm, isolation de 60 mm, finition intérieure BA13, avec une couche d'impression. Espace technique indépendant (pour que les réseaux électriques et le passage des fluides ne traversent jamais le pare-vapeur des panneaux)

10. Salle d'eau

Alimentation eau chaude, eau froide sanitaire. Évacuations en PVC. Une vasque céramique sur un plan post-formé, une cabine de douche quart de cercle avec deux portes coulissantes. WC suspendu avec abattant et chasse d'eau éco. ou start-stop. Radiateur échelle sèche serviette. Mitigeur vasque

11. Salle de bain

Alimentation eau chaude, eau froide sanitaire. Évacuations en PVC. Une vasque céramique sur un plan post-formé, une baignoire d'angle. WC suspendu avec abattant et chasse d'eau éco ou start-stop. Radiateur échelle sèche serviette. Mitigeur vasque et baignoire

12. Électricité

installation électrique complète avec prises et interrupteurs, sans luminaire

13. Chauffage

par le sol Écofilm F sauf salle d'eau et espace technique

- VMC centralisée simple flux et un cumulus 200 Litres (ou 160 litres selon modèles).

14. Transport, déchargement, logement des équipes de montage

Transports (Hors longs trajets). Déchargement + travaux avec grue. Préparation chantier. Logement et déplacements des équipes (de montage). Nettoyage du bâtiment avant réception.

CORRESPOND À LA CLASSE **B** DE CONSOMMATION ÉNERGÉTIQUE.

1. Terrasse et auvent sur entrée

- Structure de terrasse 200 x 60 mm traité autoclave classe III en sapin du nord certifié KVH
- Caillebotis de terrasse en mélèze (12 m²)
- Auvent sur entrée avec deux marches d'accès et palier en mélèze ou en douglas
- Pergola bois 160 x 60 mm traité autoclave classe III en sapin du nord certifié KVH

2. Plancher

- Plancher flottant de classe 31 avec plinthes et sous couche phonique

3. Ossature bois

Les murs périphériques de 200 mm à coulisse ventilée répondent et dépassent les normes phoniques en vigueur.

- Revêtement intérieur en placo BA13 + 1 couche d'impression + 2 couches blanches de finition
- Espace technique (pour passage des réseaux électriques et le passage des fluides).
- Pare-vapeur armé reflex (réfléchit la chaleur vers l'intérieur de la pièce) soudé et certifié air-stop garantissant une parfaite étanchéité à l'air et à la vapeur d'eau.
- Structure ossature bois 120 x 60 mm traitée classe II en sapin du nord certifié KVH (bois certifié produit en Allemagne raboté quatre faces, chanfreiné quatre angles).
- 160 mm d'isolation en laine de roche et de verre (2 couches croisées évitant les ponts thermiques).
- Panneau de contreventement OSB4 TOP 12 mm
- Pare-pluie (si choix de bardage)

4. Façade bardage en épicéa ou en cèdres finish

5. Plancher de l'étage (projet avec étage)

- Structure de plancher et OSB4 TOP 22 mm
- Plancher flottant de classe 31 avec plinthes et sous couche phonique
- Pare-vapeur armé reflex
- Revêtement intérieur en placo BA13 + 1 couche d'impression

6. Charpente et plafond

La pente de la charpente s'adapte en fonction de votre région ou de votre choix

- Fermettes industrielles
- Isolation minérale 240 mm avec pare-vapeur et pare-pluie
- Revêtement intérieur en placo BA13 + 1 couche d'impression + 2 couches de peinture blanche

7. Couverture tuiles ciment adaptées à votre région ou bac acier façon zinc

Les débords de toiture sont bardés bois. Gouttières et descentes d'eaux pluviales en tôle zinguée

8. Menuiseries

- Menuiseries extérieures, double vitrage Ug = 1.1 w/m²k Profil PVC blanc à 5 ruptures de ponts thermiques
- Menuiseries intérieures, portes pleines avec huisseries et poignées
- Cage d'escalier et escalier standard en bois (si maison à étage)

9. Cloisons phoniques 60 x 40 mm, isolation de 60 mm, finition intérieure BA13, avec une couche d'impression + deux couches de peinture blanche. Espace technique indépendant (pour que les réseaux électriques et le passage des fluides ne traversent jamais le pare-vapeur des panneaux)

10. Salle d'eau

Alimentation eau chaude, eau froide sanitaire. Évacuations en PVC. Une vasque céramique sur un plan post-formé, une cabine de douche quart de cercle avec deux portes coulissantes. WC suspendu avec abattant et chasse d'eau éco. ou start-stop. Radiateur échelle sèche serviette. Meuble bas. Miroir. Mitigeurs. Revêtement linoléum Gerflor Agripa ou préparation du plancher pour pose de carrelage

11. Salle de bain

Alimentation eau chaude, eau froide sanitaire. Évacuations en PVC. Une vasque céramique sur un plan post-formé, une baignoire d'angle. Faïence 600 x 600 mm autour de la baignoire. WC suspendu avec abattant et chasse d'eau éco ou start-stop. Radiateur échelle sèche serviette. Meuble bas et deux meubles hauts. Miroir. Mitigeurs. Revêtement linoléum Gerflor Agripa ou préparation du plancher pour pose de carrelage

12. Cuisine

Nos cuisines de qualité sont livrées complètes en attente de votre électroménager. Elles sont à choisir parmi un très large choix dont tous les modèles sont sans augmentation de prix. Nous utilisons des panneaux de particules classés E1 (très faible émission de formaldéhydes). Un plan travail en L selon plan type, un évier inox avec égouttoir, rangements haut et bas selon plan type. Robinetterie : mitigeurs à tête céramique à tous les points d'eau. Revêtement mural derrière le plan de travail. Raccordement lave vaisselle

13. Electricité

Au moment de la réalisation de votre projet nous vous soumettons le plan de votre installation électrique, lequel peut-être modifié en fonction de vos besoins particulier

- Installation électrique à la norme NF C15-100
- Gamme Performance Eco-énergétique label "PROMOTELEC" pour un confort optimal
- Prises de courant et points lumineux dans chaque pièce, points lumineux extérieurs
- Coffret électrique avec protection différentiel et interrupteurs
- Luminaires selon plan type
- Détecteur de fumée

14. Chauffage

Chauffage plancher chauffant Ecofilm F. VMC centralisée simple flux. Cumulus classique 200 Litres (ou 160 litres selon modèles)

15. Mobilier intérieur

Placards avec penderie dans toutes les chambres ainsi que dans l'entrée. Décor au choix

16. Transport, déchargement, logement des équipes de montage

Transports (Hors longs trajets). Déchargement + travaux avec grue. Préparation chantier. Logement et déplacements des équipes (de montage). Nettoyage du bâtiment avant réception

CORRESPOND A LA CLASSE **A** DE CONSOMMATION ÉNERGÉTIQUE.

Cette offre complétée par un choix d'équipements d'énergies renouvelables, vous permettra de bénéficier du crédit d'impôts (crédit d'impôts BBC Effinergie)

1. Terrasse et auvent sur entrée

- Structure de terrasse 200 x 60 mm traité autoclave classe III en sapin du nord certifié KVH
- Caillebotis de terrasse en mélèze (12 m²)
- Auvent sur entrée avec deux marches d'accès et palier en mélèze ou en douglas
- Pergola bois 160 x 60 mm traité autoclave classe III en sapin du nord certifié KVH

2. Plancher

- Plancher flottant de classe 31 avec plinthes et sous couche phonique

3. Ossature bois

- Murs périphériques de 260 mm
- Revêtement intérieur en placo BA13 + 1 couche d'impression + 2 couches de peinture blanche
- Espace technique (pour passage des réseaux électriques et le passage des fluides).
- Pare-vapeur armé reflex (réfléchit la chaleur vers l'intérieur de la pièce) soudé et certifié air-stop garantissant une parfaite étanchéité à l'air et à la vapeur d'eau.
- Structure ossature bois 120 x 60 mm traitée classe II en sapin du nord certifié KVH (bois certifié produit en Allemagne raboté quatre faces, chanfreiné quatre angles).
- 160 mm d'isolation en laine de roche et de verre (2 couches croisées évitant les ponts thermiques)
- Sur-isolation extérieure de 60 mm (panneaux de laine de roche rigide de façade collés et chevillé à la structure)
- Panneau de contreventement OSB4 TOP 12 mm
- Pare-pluie (si choix de bardage)

4. Façade

Finition enduit hydraulique (trois couches, armée d'un treillis) ou bardage extérieur en mélèze naturellement durable

5. Plancher de l'étage (projet avec étage)

- Structure de plancher et OSB4 TOP 22 mm
- Plancher flottant de classe 31 avec plinthes et sous couche phonique
- Pare-vapeur armé reflex (réfléchit la chaleur vers l'intérieur de la pièce) soudé et certifié air-stop
- Revêtement intérieur en placo BA13 + 1 couche d'impression + 2 couches de peinture blanche

6. Charpente et plafond

La pente de la charpente s'adapte en fonction de votre région ou de votre choix

- Fermettes industrielles
- Isolation minérale 360 mm avec pare-vapeur et pare-pluie
- Revêtement intérieur en placo BA13 + 1 couche d'impression + 2 couches de peinture blanche

7. Couverture tuiles ciment adaptées à votre région ou bac acier façon zinc

Les débords de toiture sont bardés bois. Gouttières et descentes d'eaux pluviales en tôle zinguée

8. Menuiseries

- Menuiseries extérieures très performantes PVC 5 ruptures de pont thermique avec triple vitrage isolant argon au coef $U_g=0.7w/m^2k$ ou menuiseries bois euromenuiseries (en option)
- Menuiseries intérieures : portes pleines avec huisseries et poignées
- Cage d'escalier et escalier standard (si maison à étage)

9. Cloisons phoniques 60 x 40 mm, isolation de 60 mm, finition intérieure BA13, avec une couche d'impression + deux couches de peinture blanche. Espace technique indépendant (pour que les réseaux électriques et le passage des fluides ne traversent jamais le pare-vapeur des panneaux)

10. Salle d'eau

Alimentation eau chaude, eau froide sanitaire. Évacuations en PVC. Une vasque céramique sur un plan post-formé, une cabine de douche quart de cercle avec deux portes coulissantes. WC suspendu avec abattant et chasse d'eau éco. ou start-stop. Radiateur échelle sèche serviette. Meuble bas. Miroir. Mitigeur. Revêtement linoléum Gerflor Agripa ou préparation du plancher pour pose de carrelage

11. Salle de bain

Alimentation eau chaude, eau froide sanitaire. Évacuations en PVC. Une vasque céramique sur un plan post-formé, une baignoire d'angle. Faïence 600 x 600 mm autour de la baignoire. WC suspendu avec abattant et chasse d'eau éco ou start-stop. Radiateur échelle sèche serviette. Meuble bas et deux meubles hauts. Miroir. Mitigeurs. Revêtement linoléum Gerflor Agripa ou préparation du plancher pour pose de carrelage

12. Cuisine

Nos cuisines de qualité sont livrées complètes en attente de votre électroménager. Elles sont à choisir parmi un très large choix dont tous les modèles sont sans augmentation de prix. Nous utilisons des panneaux de particules classés E1 (très faible émission de formaldéhydes). Un plan travail en L selon plan type, un évier inox avec égouttoir, rangements haut et bas selon plan type. Robinetterie : mitigeurs à tête céramique à tous les points d'eau. Revêtement mural derrière le plan de travail. Raccordement lave vaisselle

13. Electricité

Au moment de la réalisation de votre projet nous vous soumettons le plan de votre installation électrique, lequel peut-être modifié en fonction de vos besoins particulier

- Installation électrique à la norme NF C15-100
- Gamme Performance Eco-énergétique label "PROMOTELEC" pour un confort optimal
- Prises de courant et points lumineux dans chaque pièce, points lumineux extérieurs
- Coffret électrique avec protection différentiel et interrupteurs
- Luminaires selon plan type
- Détecteur de fumée

14. Chauffage

Chauffage par le sol Écofilm F et VMC centralisée simple flux. La production d'eau chaude sanitaire est assurée par une pompe à chaleur air/eau associé à un cumulus 250 Litres

15. Mobilier intérieur

Placards avec penderie dans toutes les chambres ainsi que dans l'entrée. Décor au choix

16. Transport, déchargement, logement des équipes de montage

Transports (Hors longs trajets). Déchargement + travaux avec grue. Préparation chantier. Logement et dépacements des équipes (de montage). Nettoyage du bâtiment avant réception

Le pack Éco-passif dépasse la classification. La solution idéale pour construire une habitation classe A, BBC Effinergie, vous donnant droit à des réductions d'impôts.

1. Terrasse et auvent sur entrée

- Structure de terrasse 200 x 60 mm traité autoclave classe III en sapin du nord certifié KVH
- Caillebotis de terrasse en mélèze (12 m²)
- Auvent sur entrée avec deux marches d'accès et palier en mélèze ou en douglas
- Pergola bois 160 x 60 mm traité autoclave classe III en sapin du nord certifié KVH

2. Plancher

- Plancher flottant de classe 31 avec plinthes et sous couche phonique

3. Ossature bois

- Murs périphériques de 390 mm, ou paroi ventilée « Respirant » en option, très bonne isolation phonique
- Revêtement intérieur en placo BA13 + 1 couche d'impression + 2 couches de peinture blanche
- Espace technique (pour passage des réseaux électriques et le passage des fluides).
- Pare-vapeur armé reflex (réfléchit la chaleur vers l'intérieur de la pièce) soudé et certifié air-stop garantissant une parfaite étanchéité à l'air et à la vapeur d'eau.
- Structure ossature bois 120 x 60 mm traitée classe II en sapin du nord certifié KVH (bois certifié produit en Allemagne raboté quatre faces, chanfreiné quatre angles).
- 160 mm d'isolation en laine de roche et de verre (2 couches croisées évitant les ponts thermiques)
- Sur-isolation extérieure de 200 mm (panneaux de laine de roche rigide de façade collés et chevillés à la structure)
- Panneau de contreventement OSB4 TOP 12 mm
- Pare-pluie (si choix de bardage)

4. Façade

Finition enduit hydraulique (trois couches, armée d'un treillis ou bardage extérieur en mélèze naturellement durable)

5. Plancher de l'étage (projet avec étage)

- Structure de plancher et OSB4 TOP 22 mm
- Plancher flottant de classe 31 avec plinthes et sous couche phonique
- Pare-vapeur armé reflex (réfléchit la chaleur vers l'intérieur de la pièce) soudé et certifié air-stop
- Revêtement intérieur en placo BA13 + 1 couche d'impression + 2 couches de peinture blanche

6. Charpente et plafond

La pente de la charpente s'adapte en fonction de votre région ou de votre choix

- Fermettes industrielles
- Isolation minérale 480 mm avec pare-vapeur et pare-pluie
- Revêtement intérieur en placo BA13 + 1 couche d'impression + 2 couches de peinture blanche

7. Couverture tuiles ciment adaptées à votre région ou bac acier façon zinc

Les débords de toiture sont bardés bois. Gouttières et descentes d'eaux pluviales en tôle zinguée

8. Menuiseries

- Menuiseries extérieures très performantes PVC 5 ruptures de pont thermique avec triple vitrage isolant argon au coef Ug = 0.6w/m²k THERMO 3 ou menuiseries bois euromenuiseries (en option)
- Menuiseries intérieures : portes pleines avec huisseries et poignées
- Cage d'escalier et escalier standard (si maison à étage)

9. Cloisons phoniques 60 x 40 mm, isolation de 60 mm, finition intérieure BA13, avec une couche d'impression + deux couches de peinture blanche. Espace technique indépendant (pour que les réseaux électriques et le passage des fluides ne traversent jamais le pare-vapeur des panneaux)

10. Salle d'eau

Alimentation eau chaude, eau froide sanitaire. Évacuations en PVC. Une vasque céramique sur un plan post-formé, une cabine de douche quart de cercle avec deux portes coulissantes. WC suspendu avec abattant et chasse d'eau éco. ou start-stop. Radiateur échelle sèche serviette. Meuble bas. Miroir. Mitigeur. Revêtement linoléum Gerflor Agripa ou préparation du plancher pour pose de carrelage

11. Salle de bain

Alimentation eau chaude, eau froide sanitaire. Évacuations en PVC. Une vasque céramique sur un plan post-formé, une baignoire d'angle. Faïence 600 x 600 mm autour de la baignoire. WC suspendu avec abattant et chasse d'eau éco ou start-stop. Radiateur échelle sèche serviette. Meuble bas et deux meubles hauts. Miroir. Mitigeurs. Revêtement linoléum Gerflor Agripa ou préparation du plancher pour pose de carrelage

12. Cuisine

Nos cuisines de qualité sont livrées complètes en attente de votre électroménager. Elles sont à choisir parmi une très large gamme dont tous les modèles sont sans augmentation de prix. Nous utilisons des panneaux de particules classés E1 (très faible émission de formaldéhydes). Un plan travail en L selon plan type, un évier inox avec égouttoir, rangements haut et bas selon plan type. Robinetterie : mitigeurs à tête céramique à tous les points d'eau. Revêtement mural derrière le plan de travail. Hotte aspirante

13. Electricité

- Installation électrique à la norme NF C15-100
- Gamme Performance Éco-énergétique label "PROMOTELEC" pour un confort optimal
- Prises de courant et points lumineux dans chaque pièce, points lumineux extérieurs
- Coffret électrique avec protection différentiel et interrupteurs
- Luminaires selon plan type
- Détecteur de fumée

14. Chauffage

Une maison passive n'a théoriquement pas besoin d'une forte production de chaleur. Nous vous installons néanmoins un plafond chauffant électrique Ecofilm C, comme sécurité d'appoint

- VMC, centralisée double flux avec récupération de chaleur 95%. La production d'eau chaude sanitaire est assurée par une pompe à chaleur air/eau, associée à un cumulus 250 Litres

15. Mobilier intérieur

Placards avec penderie dans toutes les chambres ainsi que dans l'entrée. Décor au choix

16. Transport, déchargement, logement des équipes de montage

Transports (Hors longs trajets). Déchargement + travaux avec grue. Préparation chantier. Logement et déplacements des équipes (de montage). Nettoyage du bâtiment avant réception



OPTIONS

PERSONNALISEZ ENCORE PLUS VOTRE MAISON !

Laissez-vous tenter par les compléments de confort !
Afin de personnaliser encore plus votre maison à votre image, au-delà du large choix de décors et designs disponibles de sols, de cuisines, et autres compris dans les offres pack personnalisables, nous vous proposons un choix supplémentaire d'éléments de confort ou d'agrément afin que vous puissiez optimiser votre maison en fonction de vos besoins ou de vos envies...

LES COMPLÉMENTS CONFORT EN OPTION :



Les compléments confort " ÉNERGIE RENOUVELABLE "

- Panneaux solaire sans entretien par thermo siphon pour la production d'eau chaude sanitaire.
- Système de récupération des eaux pluviales pour utilisation dans un réseau secondaire (WC, arrosage extérieur, ...)



Les compléments confort " HI TECH "

- Une installation électrique exigeante supérieure au label " PROMOTELEC "
- Installation du réseau Internet Très Haut Débit dans toutes les pièces de vie
- Un pré-câblage pour une installation home vidéo
- Isolation des murs, sols et plafonds en cellulose
- Peintures éco-labelisées à faible émissivité



Les compléments confort " SÉCURITÉ "

- Allumage de l'éclairage extérieur par détecteur la nuit
- Détecteur d'incendie
- Détecteur d'inondation
- Serrure renforcée
- Volets battants ou vitrage retardateur d'effraction
- Volets roulants électriques ou manuels



Les compléments confort " ARCHITECTURAUX "

- Pergola
- Terrasse
- Auvent et marches sur entrée
- Sas d'entrée fermé
- Abri ouvert ou fermé 1 voiture
- Abri ouvert ou fermé 2 voitures
- Garage fermé isolé



Les compléments confort " AGRÉMENT "

- ECOM-DALLE en solivage bois isolé en remplacement de la dalle béton
- Plancher chauffant par fluide système sans béton (hors chaudière)
- Conduit de cheminée
- Ventilation performante

A vous de choisir votre maison...

Nous vous proposons la gamme de maisons

« ÉCOMODÈLE », de 63 m² à 158 m² Habitable, du 3 pièces au 5 pièces selon votre mode de vie, votre budget et vos envies.

La construction de votre maison, peut donc s'adapter selon le choix de finitions que vous aurez déterminé : du hors d'eau hors d'air à la maison passive, livrée clef en main.

Vous trouverez à la page suivante les plans de la maison, pour plus de renseignements , n'hésitez pas à nous contacter au 08 20 32 08 95.

Créez et personnalisez votre maison

Les cloisons intérieures ne sont pas porteuses et nous vous offrons la possibilité de créer votre propre maison : suppression ou décalage des cloisons, choix de la menuiserie pour vos portes et fenêtres (voir ci-dessous). Alors réalisez, si vous le souhaitez, votre propre projet de construction adapté à votre terrain, à votre désir ou à vos besoins .



Nom de la Maison	surface Habitable	Nombre de pièces	Prix TTC*
Écomodèle 73 SHOB 73 m ²	63,50 m ²	3	73 500 €
Écomodèle 82 SHOB 82 m ²	70,80 m ²	3	86 500 €
Écomodèle 92 SHOB 103m ²	79,90 m ²	4	91 800 €
Écomodèle 103 SHOB 73 m ²	88,70 m ²	4	101 400 €
Écomodèle 123 SHOB 123 m ²	104 m ²	4	132 900 €
Écomodèle 124 SHOB 124 m ²	110,70 m ²	4	135 000 €
Écomodèle 138 SHOB 138 m ²	119,20 m ²	5	128 900 €
Écomodèle 139 SHOB 139 m ²	119,60 m ²	4	143 600 €
Écomodèle 140 SHOB 140 m ²	120,70 m ²	4	146 400 €
Écomodèle 178 SHOB 178 m ²	158,50 m ²	5	176 000 €

*Sur la base du Prix de la maison livrée Prêt à décorer.



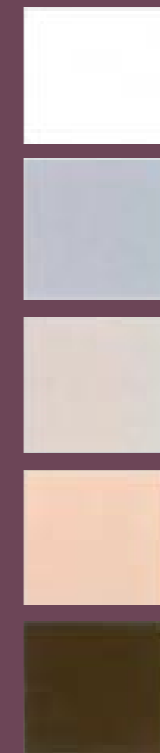
Maison livrée	Prix TTC*
HA-HE	94 800 €
Prêt à décorer	143 600 €
Éco-Optimal	172 000 €
Éco-Énergie	190 400 €
Éco-Passif	214 900 €

*Prix hors étude de sol, VRD et dalle.

Maison à étage de 120,70 m² habitable

- . 1 séjour avec cuisine américaine
- . 3 chambres
- . 1 salle d'eau
- . 1 salle de bains

Couleur de l'enduit au choix



Rez de ch.

1er étage



SHOB hors terrasse : 139,0 m²
SHON: 132,0 m²





DOCUMENTATION TECHNIQUE A NOUS FOURNIR

Comment ça marche?

Le dessin de la documentation technique est mis en route lorsque l'ensemble des documents nécessaires a été transmis au bureau d'étude. Le temps de réalisation est de 2 à 5 semaines suivant le type du projet. Ce dossier peut directement être utilisé pour déposer votre permis de construire à l'administration.

Les éléments à nous fournir afin d'établir le dossier de documentation technique sont les suivants:

- Le dossier administratif comprenant le règlement communal de fabrication propre à votre terrain. Il reprend les informations administratives et la réglementation urbanistique propre à votre terrain.
 - Le plan cadastral avec toutes les informations administratives s'y rapportant.
 - Un plan de géomètre présentant précisément le bornage et les niveaux du terrain. Ce plan est très important : s'il est inexistant, vous devez le prévoir. Si un plan existe, vous êtes tenu de bien vérifier l'exactitude des données que vous allez nous transmettre.
 - Une copie du plan de géomètre sur laquelle vous esquissez l'implantation souhaitée.
 - Un plan de lotissement si votre terrain est compris dans un lotissement.
- Les points de connexion au réseau électrique, au gaz, à l'eau potable et à l'égout. Avec si possible des photos montrant où se trouvent ces différents points.
- La photocopie d'une carte IGN avec courbes de niveaux et environnement naturel à l'échelle de 1/50 000 ou de 1/100 000 montrant les villages ou quartiers environnants. Ce plan nous permet de modéliser votre terrain et d'intégrer parfaitement votre projet dans le paysage, par rapport au dénivelé, aux différents points cardinaux, aux fabrications avoisinantes, à la présence d'une ligne à haute tension, d'une ligne de chemin de fer, d'une vallée,...
 - Nous avons besoin de prises de vue numériques de votre terrain de chaque angle, de son environnement, des fabrications voisines, de la végétation avoisinante, des voiries le desservant, des vues éventuelles que vous pourriez voir de votre salon. Elles sont utilisées afin de justifier l'intégration dans le paysage de la future fabrication.



POUR AVOIR PLUS DE RENSEIGNEMENTS
SUR CETTE MAISON «ÉCOMODÈLE»
CONTACTEZ-NOUS !

+33 (0)8 20 32 08 95

OU PAR MAIL
EN CLIQUANT SUR LE LIEN CI-DESSOUS

info@domyhabitat.com

OU DANS LA RUBRIQUE «DEVIS» DE NOTRE SITE
EN CLIQUANT SUR LE LIEN CI-DESSOUS

http://www.domyhabitat.com/contact_devis.php

DOMY.
habitat

GRUPE ECOMODULA INDUSTRY

CONSTRUCTIONS ÉCOLOGIQUES & ÉCONOMES