



MAISON 1^{ER} PRIX

votre maison ■

LUCIE

inventez la vie qui va avec...

81 m²

DOMY
habitat

LE COURTIER EN CONSTRUCTIONS ECOLOGIQUES & ECONOMES



Une conception de François Dugit-Gros



LUCIE

Notre maison BOIS

Une maison contemporaine
& évolutive dans le temps

« Cette maison est conçue comme un module de base, vous permettant des extensions possibles dans le temps, suivant l'évolution de votre mode de vie. Je vous invite à découvrir les plans de ce projet et vous souhaite la bienvenue dans votre nouvel espace !

» François Dugit-Gros
Architecte DPLG



81 m²

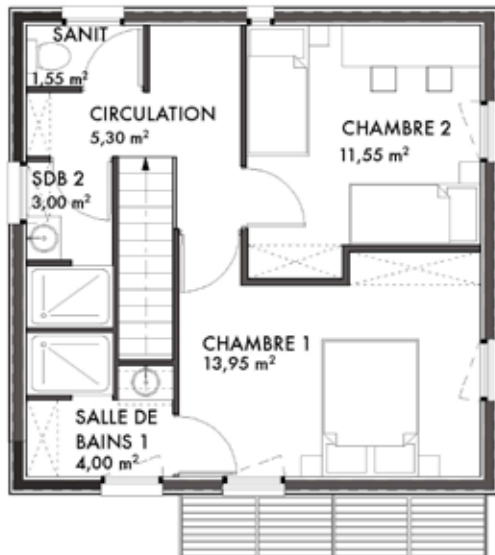
DE SURFACE
HABITABLE

conception

de votre nouvel espace

L'espace unique du rez-de-chaussée permet de bénéficier d'un volume ouvert avec de nombreux points de vues sur l'extérieur largement éclairé à toute heure du jour. La cuisine salle à manger est conçue de manière conviviale. La structure de la maison est prévue de telle manière que les liaisons pour d'éventuelles extensions futures sont intégrées dans les murs. L'ensemble des sanitaires sont équipés de fenêtres ouvertes vers l'extérieur pour une meilleure ventilation des locaux.

Salon	27,75 m ²
Cuisine / Salle à manger	11,05 m ²
chambre 1	13,95 m ²
Chambre 2	11,55 m ²
Salle de bains 1	4,00 m ²
Salle de bains 2	3,00 m ²
Buanderie	2,05 m ²
Sanitaire	1,75 m ²



32 m²

DE TERRASSE BOIS
EXTÉRIEUR*

EQUIPEMENT DE BASE

- . Isolation laine de verre
- . Panneau intérieur placo-plâtre
- . Chaudière à gaz à condensation & radiateurs en fonte d'aluminium
- . VMC simple flux Hygroréglable B
- . Isolation phonique des murs entre les chambres
- . Portes pleines isophoniques dans les chambres
- . Gouttières en PVC
- . Conduit de cheminée
- . Couverture bac acier
- . Murs extérieurs finition bois lasuré
- . Finitions intérieures :
 - Couche d'apprêt sur les murs & plafonds
 - Sol : dalles béton lissé au RDC et moquette à l'étage
 - Escalier droit en hêtre avec garde corps métallique avec lisse bois
 - Sanitaires : évier, 2 plans vasques, 2 bacs à douche, WC.

OPTIONS

- Terrasse bois*
- Panneaux solaires
- Parquet bois





IL FAIT BON VIVRE

dans une maison bois

J'ai dessiné cette maison Lucie, sur la base d'un volume cubique dont chaque face est déclinée différemment avec un vocabulaire commun et la possibilité, suivant vos goûts, de les habiller avec un jeu de couleurs de bardages différents.

VUES EXTERIEURES



Une maison simple et économe alliant le confort et l'esthétisme d'une maison bois résolument contemporaine



■ maison naturelle

comme espace de vie

L'espace ouvert au rez-de-chaussée, coeur de la maison, dont l'agencement est travaillé, afin que les fonctions mélangées sur un même lieu permettent de donner une âme et une identification à votre intérieur.

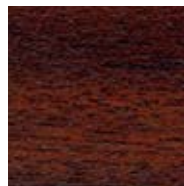


VUES EXTERIEURES



CHOISISSEZ

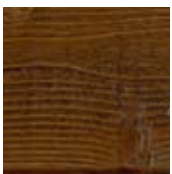
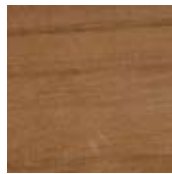
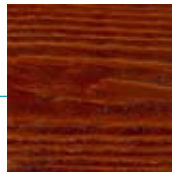
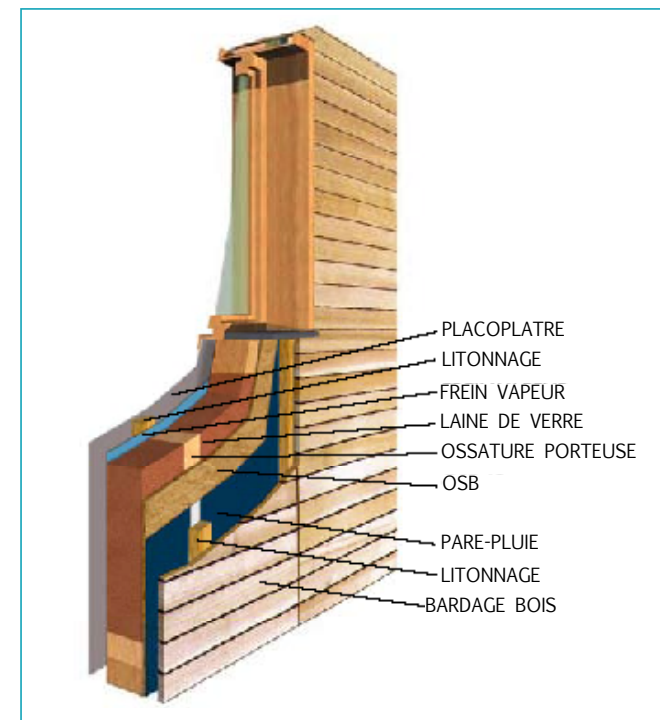
La couleur de votre bardage



BARDAGE BOIS

A titre d'exemple, nous vous proposons ces couleurs, mais vous pourrez choisir parmi une large gamme pour colorer la façade de votre maison.

murs porteurs





Alors pour avoir
plus de renseignements
sur cette maison
contactez-nous !

+33 (0)8 20 32 08 95

ou par mail
dans la rubrique
«Devis»

DOMY
habitat

LE COURTIER EN CONSTRUCTIONS
ÉCOLOGIQUES & ÉCONOMES

